

# Graupner MX-16s



Geeignet ist Modul DUPLEX TU, und für die Antennendurchführung statt der Originalantenne wird der Montageset GMX16 benötigt. Beim Umbauen muss der Senderausgeschaltet sein. Legen Sie den Sender auf weiche Unterlage damit es zu keinem Mechanischen Schaden kommt.



Sender ausschalten!



Sender Umdrehen.



Sechs Schrauben  
ausdrehen.



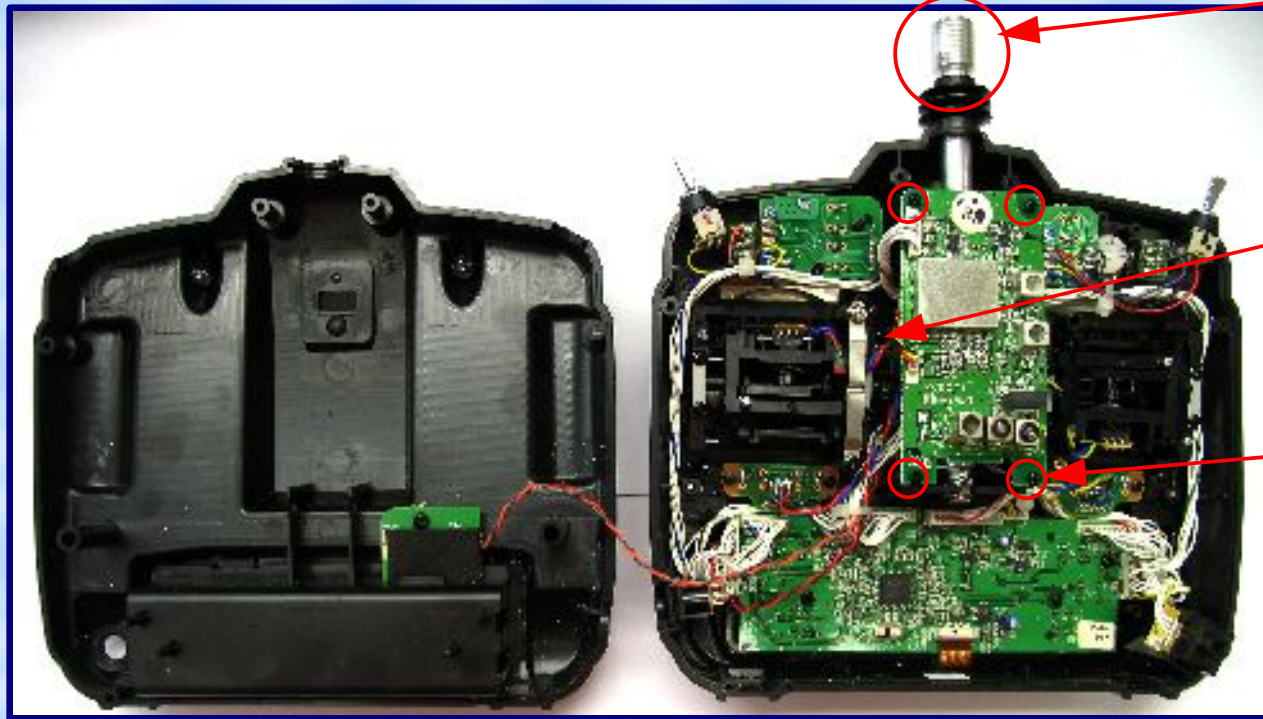
Deckel abnehmen.

[www.rc-easy.de](http://www.rc-easy.de)

# Graupner MX-16s



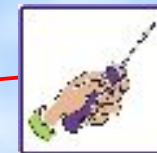
Aufgrund der engen Platzverhältnisse im Sender, muss die Antenne ausgebaut werden. Ihren Platz werden wir für die Unterbringung des TU Moduls benutzen. Die drei Leitungen die zum ursprünglichen HF Modul führen werden ca. 2cm vom HF Modul durchgetrennt. Schrauben Sie die vier Schrauben, die diesen Modul halten, ab und kippen diesen vorsichtig zur Seite. Jetzt wird die ursprüngliche Antenne ausgeschraubt.



Antenne ausschrauben.



Die 3 Leitungen ca 2cm vom HF Modul abtrennen.

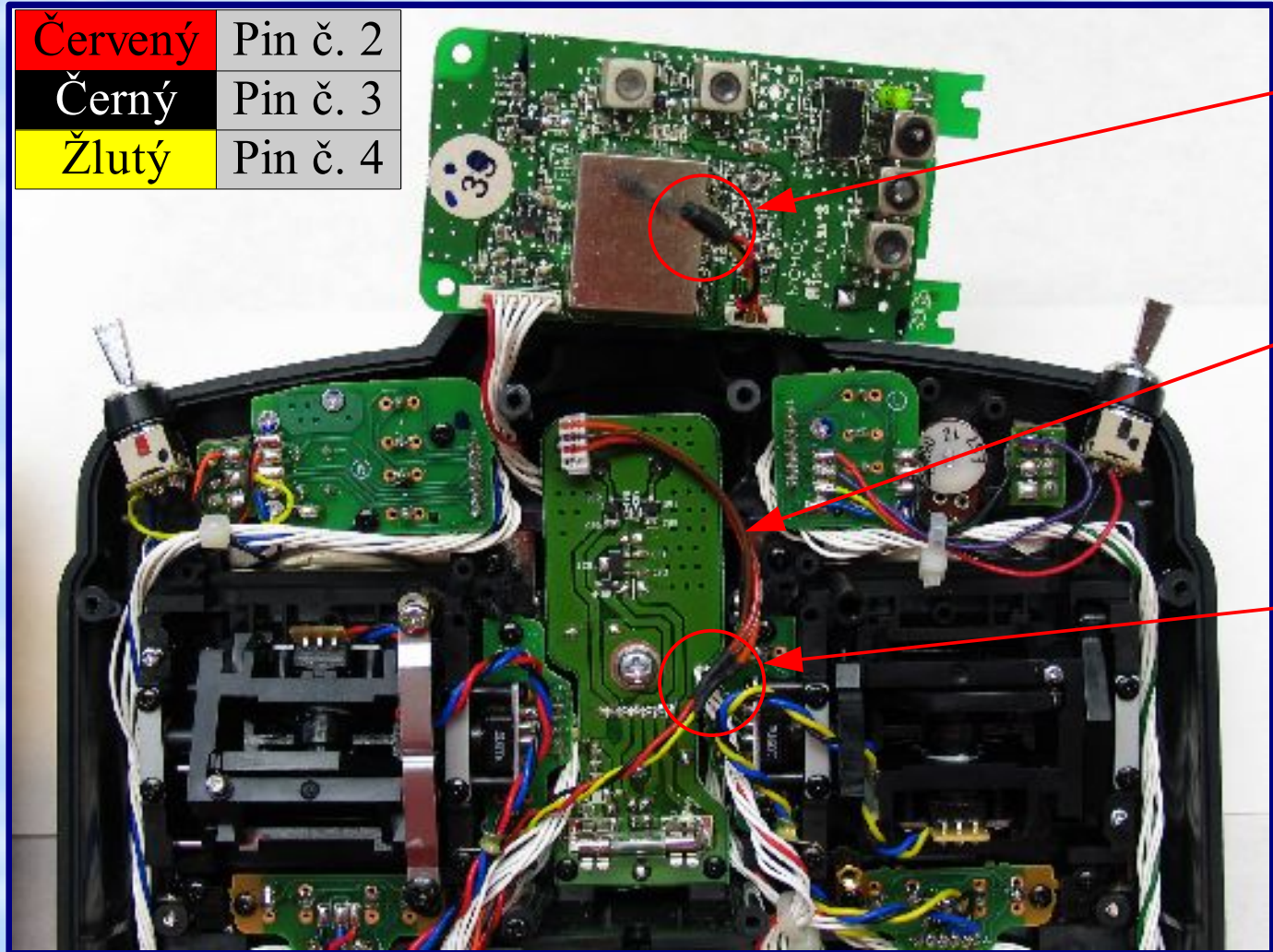


Vier Schrauben ausschrauben. HF Modul seitlich kippen. Antenne ausschrauben.

# Graupner MX-16s



Der Kabelrest, der am HF Modul blieb, wird gründlich abisoliert, damit es zu keinerlei Möglichkeit, ewtl. Kurzschusses, kommen kann. Der vierpolige Kabel mit weißen Konnektoren, der im Lieferumfang des TU Moduls ist, wird jetzt ungefähr in der Mitte durchtrennt und die Leitungen werden an die vorher durchtrennte Leitung angelötet. Rot=Pin2, Schwarz= Pin3 und Gelb auf Pin 4. Lötstellen müssen gut Isoliert werden.



Červený	Pin č. 2
Černý	Pin č. 3
Žlutý	Pin č. 4



Enden gut Isolieren.



Mit TU mitgelieferte Leitung durchtrennen.



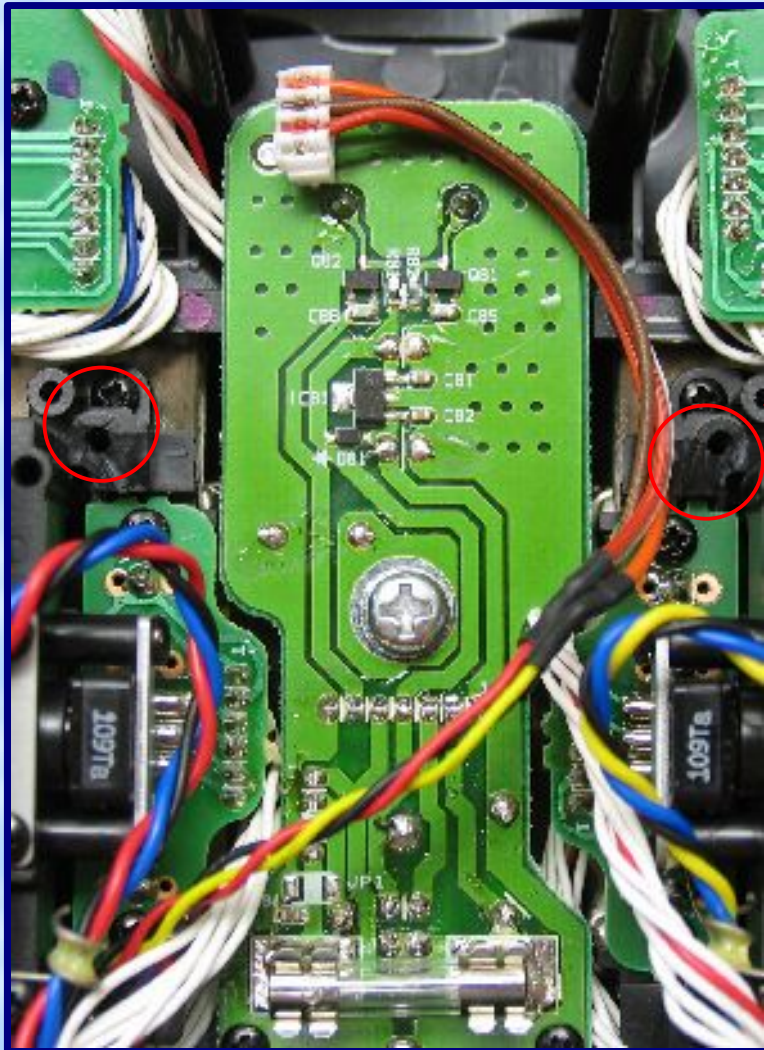
Durchtrennte Kabel einander anlöten. Der zum HF Modul gehenden an TU Modul Eingang führenden. Farbliche Kodierung siehe Tabelle.

[www.rceasy.de](http://www.rceasy.de)

# Graupner MX-16s



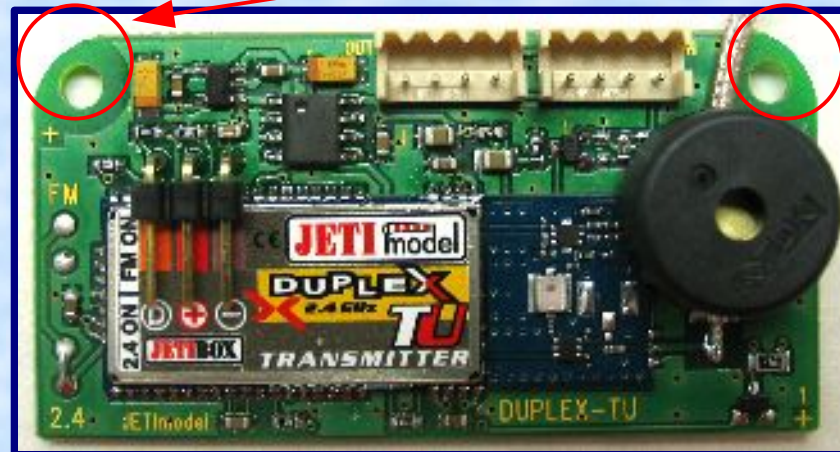
Damit es nicht zur Berührung des TU Moduls mit Platine des Senders kommen kann muss man die Auflageflächen der Befestigungssäulen mit ca. 10° abgeschragt abschleifen. Die Platinenecken bei TU Modul dem Bild nach auch. Es ist wichtig das das Modul frei ohne etwas zu berühren an den Säulen festgeschraubt wird.



Anschleifen mit dem Winkel von ca. 10°.



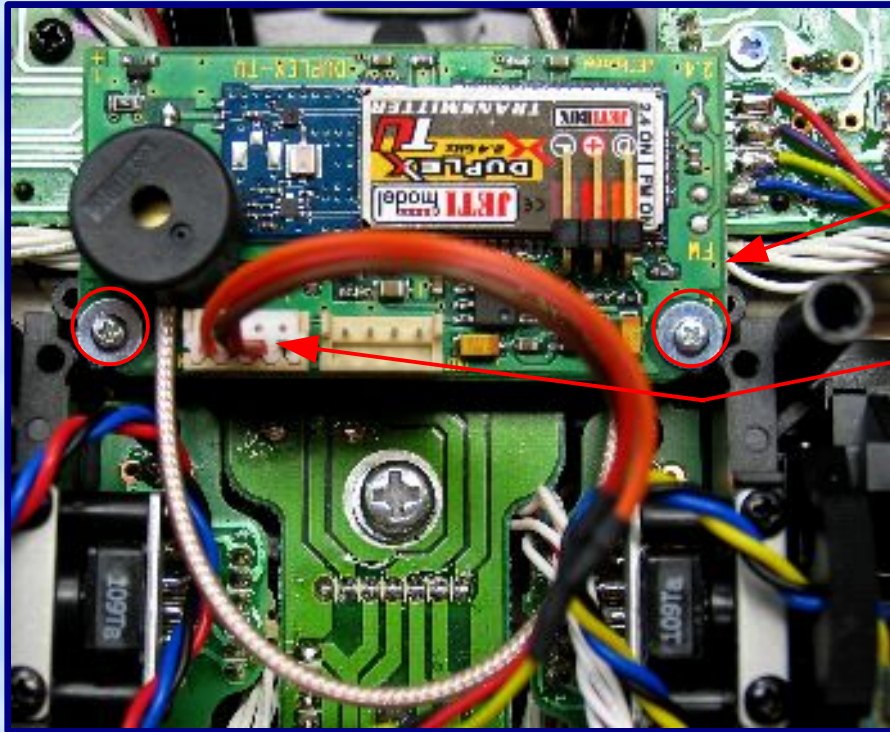
Ecken so abschleifen (nicht zu viel damit es fest bleibt).



# Graupner MX-16s



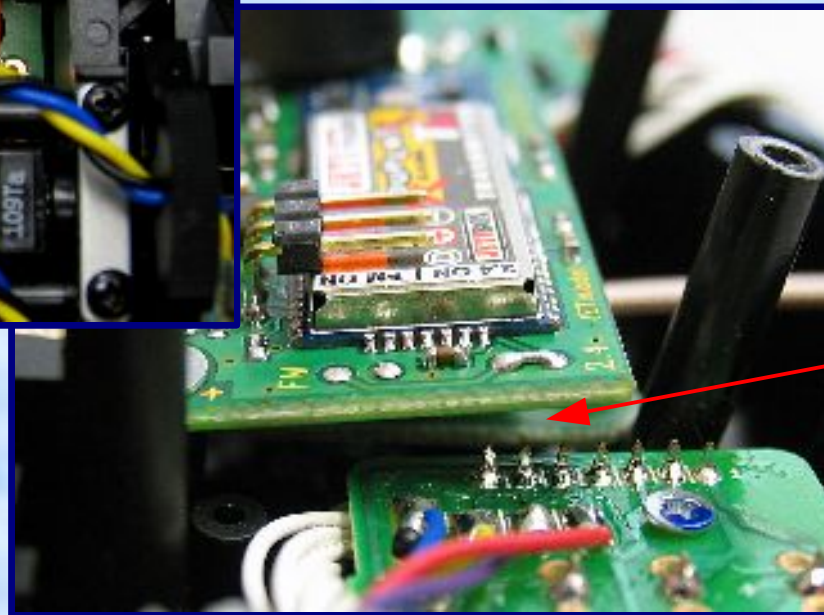
Für die Montage des TU Moduls benutzen Sie Distanzsäulen, Schrauben und Unterlegscheiben aus dem Umbauset GMX16. Beim festschrauben bitte unbedingt auf Abstand der der Platinen achten, damit es zu keinerlei Berührung der Platinen kommen kann. Führen Sie die Antennenzuleitung durch die Öffnung der ursprünglichen Antenne durch. Schliessen Sie den Angelöteten Kabel in die Schteckstelle Input am TU Modul ein.



TU Modul anschrauben.



Kabel in den Eingang TUM  
Einschtecken.



Kontrollieren Sie den  
sicherheits Abstand  
zwischen TU Modul und  
der anderen Elektronik.

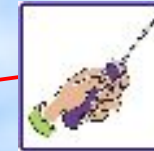
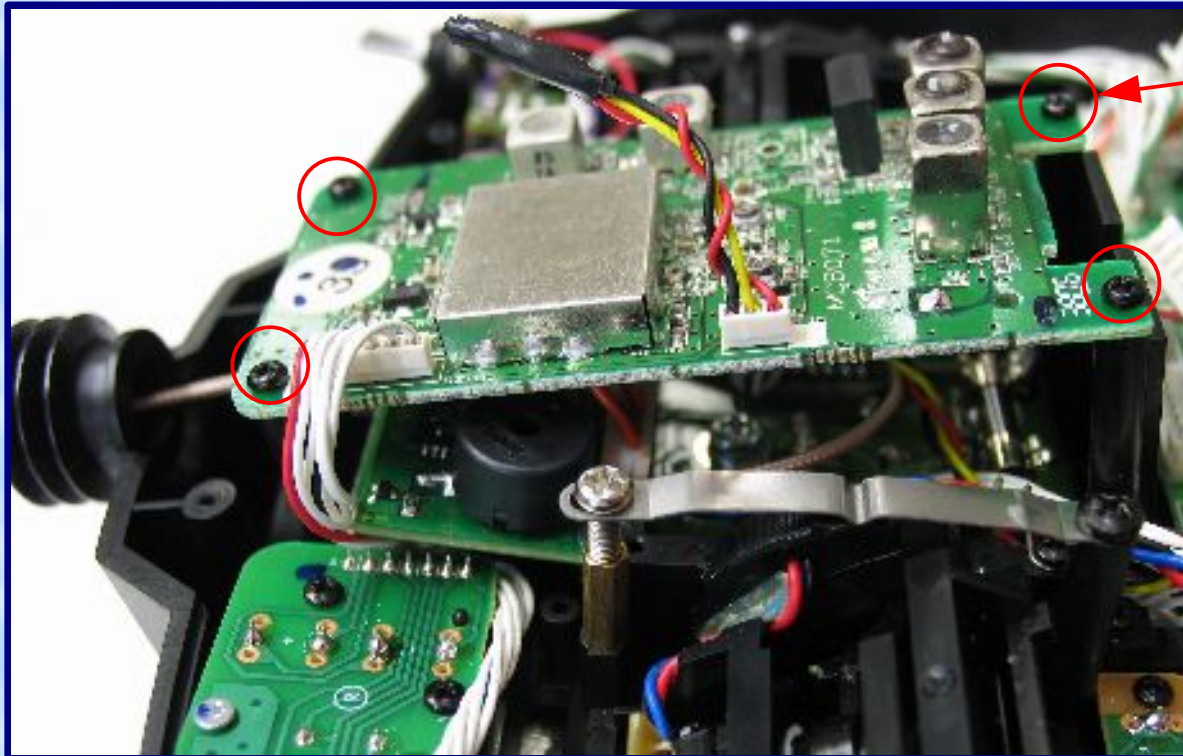


[www.rc-easy.de](http://www.rc-easy.de)

# Graupner MX-16s



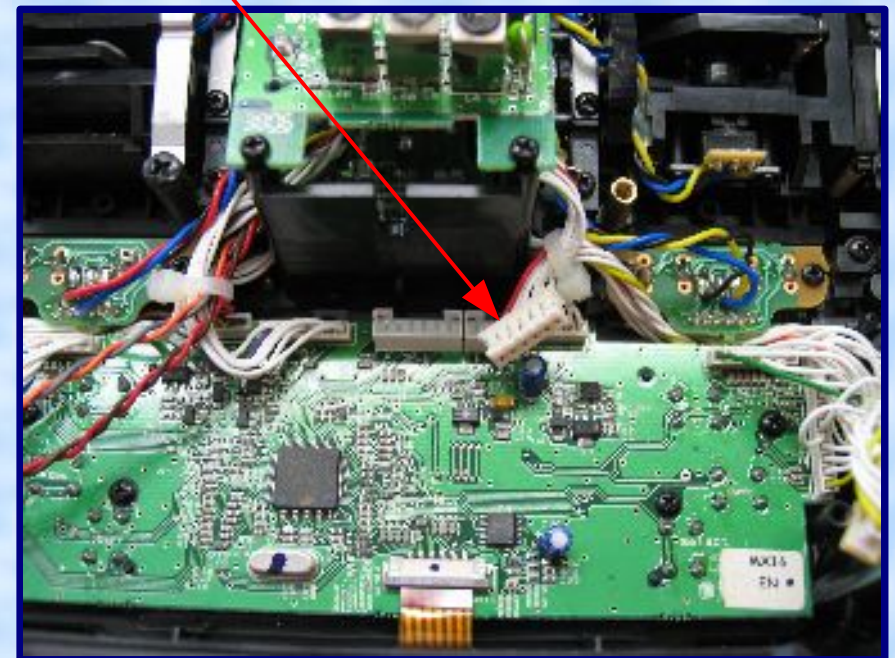
Jetzt können Sie den HF Modul auf ursprünglichen Platz festschrauben. Zur Steuerung des Synthesemoduls wird im Sender der sechsadrige Kabel mit Konnektor CN12 auf der Hauptplatine benutzt. Weil wir bei 2,4Ghz TU Modul die Synthese nicht mehr brauchen wird der Konnektor abgezogen. Genauso kann das ganze HF Modul aus dem Sender entfernt werden.



Schrauben Sie den HF Modul fest.



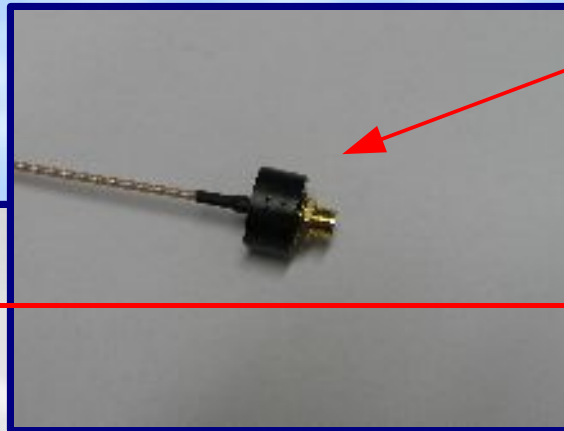
Schliessen Sie den Konnektor für Synthese ab.



# Graupner MX-16s



Vom Antennenkonnektor wird die Mutter und Unterlegteil abgeschraubt. Der Konnektor wird durch das Plastikteil vom Montageset durchgesteckt und mit Unterlegteil und Mutter festgemacht. Den Trägerteil kleben Sie an das Sendergehäuse an der ursprünglichen Antennenstelle an. Schliessen Sie den Sender. Schrauben Sie die neue Antenne an und die Instalation ist damit fertig. Bei der Erstbenutzung mus der neue Empfänger mit dem Sendemodul gekoppelt werden! Siehe Empfängeranleitung.



Befestigen Sie den Antennenkonnektor mit Maulschlüssel Nr. 8.



Befestigen Sie das Halteteil zum Sender.



Schliessen Sie den Sender.



Schrauben Sie die Antenne 2.4GHz fest.

[www.rc-easy.de](http://www.rc-easy.de)