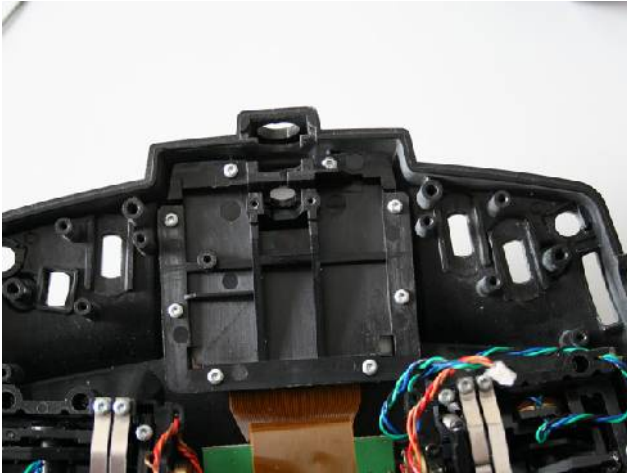


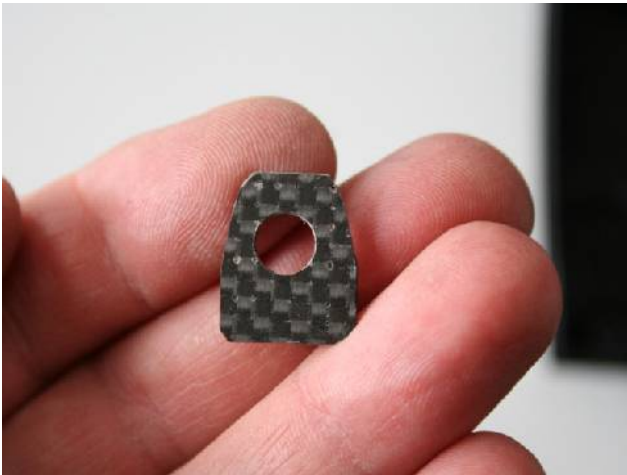
Jeti Duplex Modul Tux in Multiplex Cockpit SX



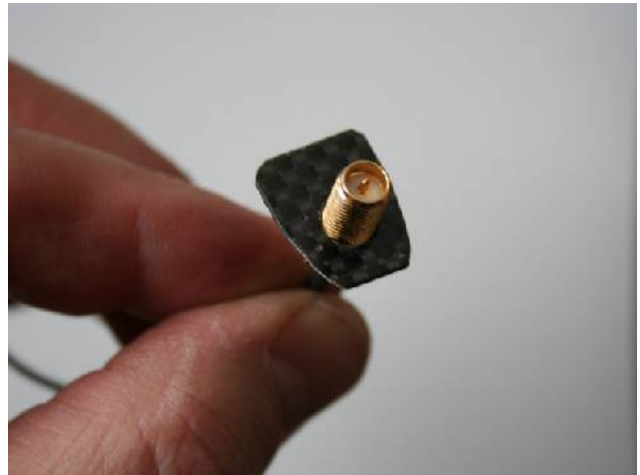
Die Plastikbrücke wird mit Teppichmesser durchtrennt



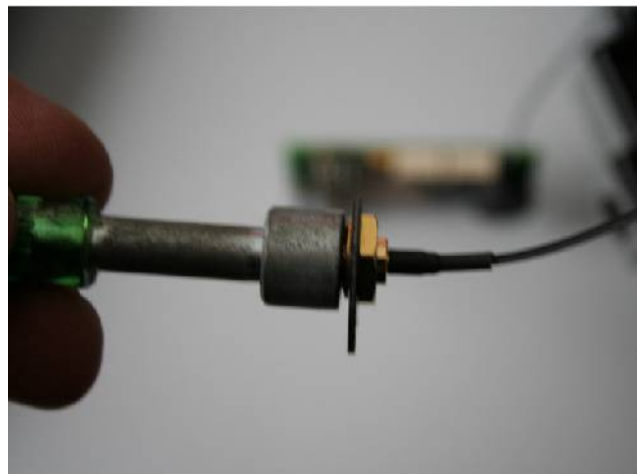
UFM Buchse Halterung aus Laminatreste



So hat gebrochenes Fahrwerk noch eine Aufgabe.



Man muss es nachschleifen bis es gut sitzt

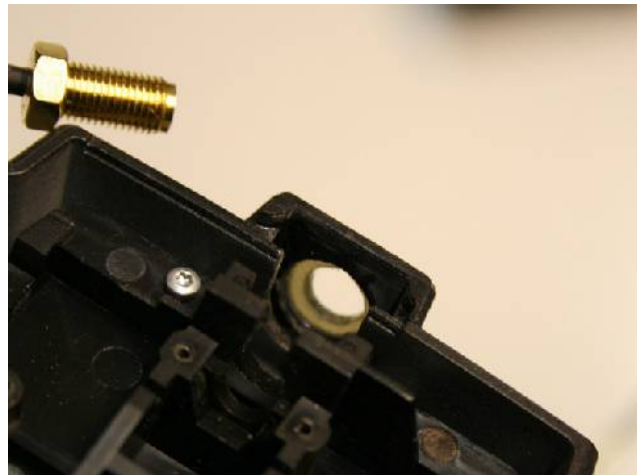


Mit Hohl Schlüssel gut anziehen, Zacken der Unterlegscheibe müssen gegen die Mutter greifen , nicht gegen das Plastik oder GFK.

Jeti Duplex Modul Tux in Multiplex Cockpit SX



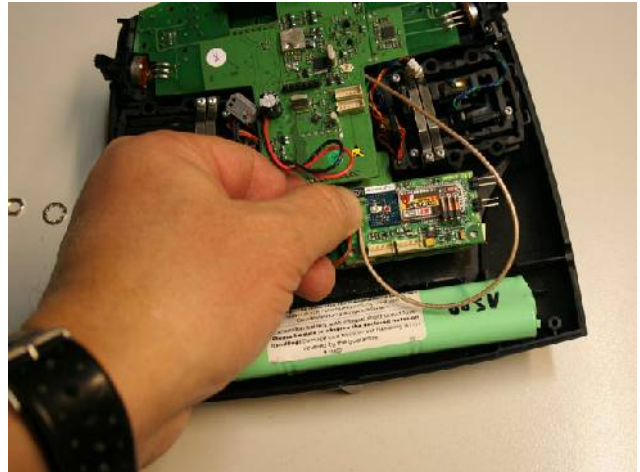
Hier andere Lösung mit eingearztter GFK Scheibe bei **nur Duplex** Lösung



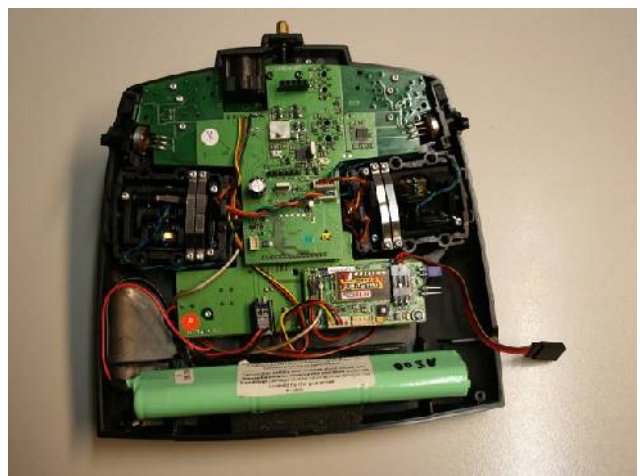
Sicht von Hinten auf eingearztte GFK Scheibe bei **nur Duplex** Lösung



Hier zwei 6mm Sperrholzklotzchen als TUX Modul Träger (Tux Modul mit Best. Nummer 1203). (Befestigung mit Motorhauben Schrauben)

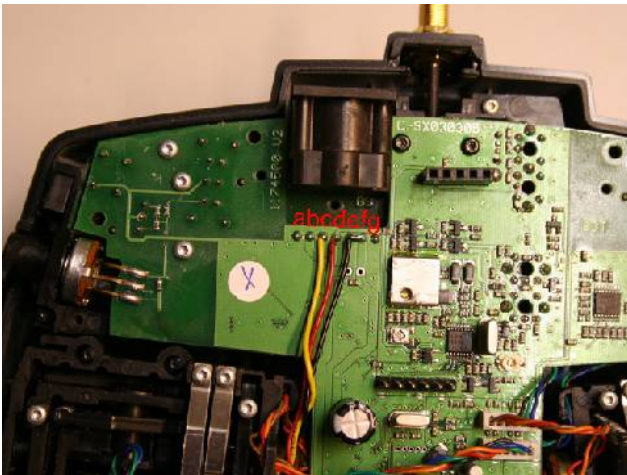


Piepser wird neben dem Alten angebracht, am besten macht man 3mm Loch über dem Piepser, damit man keinen Alarm überhört.



Fast fertig, nur noch Jetibox Anschluss ausführen oder Buchse passend ankleben.

Jeti Duplex Modul Tux in Multiplex Cockpit SX



Lötstellen von links bei **NUR 2,4Ghz Duplex Installation.**

- a)---
- b)---
- c) gelb (PPM Pulse)
- d) rot (Ubat + /Pluspol)
- e) und f) werden kurzgeschlossen damit das alte HF Modul nicht abstrahlt.
- g) ---

Lötstellen von links bei schaltbarer Lösung **2,4Ghz Jeti Duplex / altes HF Modul**

- a)---
- b)---
- c) gelb (PPM Pulse)
- d) rot (Ubat + /Pluspol) wird über Schalter zum TU geführt

e) und f) werden über Schalter (zweite Hälfte des zweireihigen Sicherheitsschalters) kurzgeschlossen damit das alte Modul nicht abstrahlt (wenn der Schalter zum TU Modul das plus Pol durchschaltet.

g) ---

Funktionsbeschreibung:

Wenn der Sicherheitsschalter die Plusleitung zum TU Modul durchleitet wird durch die zweite Hälfte des Schalters die Lötstelle e) und f) kurzgeschlossen. Wenn der Schalter die Plusleitung trennt, bekommt das TUX Modul kein Strom und sendet nicht. Gleichzeitig werden die Lötstellen e) und f) elektrisch getrennt und die alte HF Stufe sendet.

Der Sicherheitsschalter best.Nr. 1250 bei www.rc-easy.de ist hier nicht abgebildet.

Viel Erfolg beim Umbau!

www.rc-easy.de